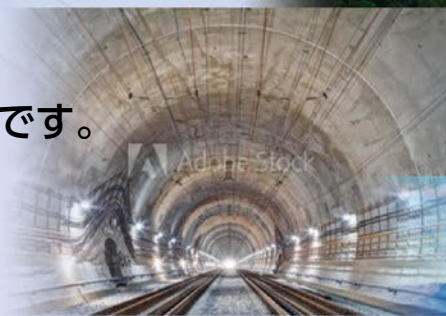


- ▶地下・屋上・夜間・少量のコンクリート工事に
- ▶離島・山岳部・生コンクリートの手に入らない現場に
- ▶先端の特殊コンクリート工事に

プレミックスコンクリート〈エムコン〉

エムコンは
セメント・細骨材・粗骨材をセットにした
現場練り用プレミックスコンクリートです。
必要な量を必要な時に、
場所を問わず使えて大変便利です。



生コンクリートの難問を解決

- ①生コンクリート工場では製造しにくい特殊配合・特殊性能コンクリートに → (裏面参照ください)
- ②生コンクリートの供給が行き届かない地域に
- ③深夜や少量などミキサー車での供給が難しい場合に
関する難問を解決します。

安定した性能と品質

既調合で絶乾状態の骨材を使用しており、品質の安定と長期保管に優れています。

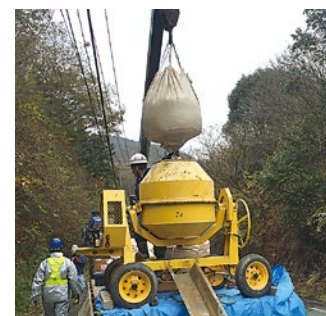
荷姿

- 150ℓコンテナサイズ：練り上がり量150ℓ

プレミックスモルタル
(結合材+細骨材)
エムコン N30

+

粗骨材
エムコン G2005



- セメント袋サイズ：
練り上がり量21.5ℓ



特殊プレミックスコンクリートセットシリーズ

特殊コンクリートの種類

特殊配合・
特殊性能の
コンクリートを
いつでも出荷

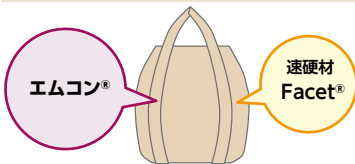
普通コンクリート(エムコンN30)

- 配合設計強度: 30N/mm²
- スランプ: 12~18cm
- 使用用途: 一般コンクリート工事



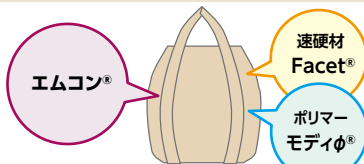
例えばこのような特殊性能コンクリートが必要な場合

速硬性コンクリート



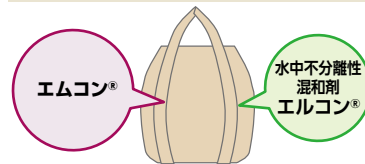
- 配合設計強度: 30N/mm²
(6時間強度: 30N/mm²以上)
- スランプ: 16~22cm
- 使用用途:
緊急コンクリート工事、補修工事

速硬性ポリマーコンクリート(LMFC)



- 配合設計強度 24N/mm²
(6時間強度: 24N/mm²以上)
- スランプ: 16~22cm
- 使用用途: 緊急コンクリート工事、
補修工事、コンクリート路床版工事

水中不分離性コンクリート



- 配合設計強度: 24N/mm²
- スランプフロー: 45~55cm
- 使用用途: 水中コンクリート工事、
橋梁下部工補修工事

■ 使用方法、及び使用時の注意事項

- 練り混ぜる水は、飲料水が飲料水に準じる清浄な水を用いてください。
- 練り混ぜる水の量は温度、ミキサの攪拌能力等の影響を勘案して調整してください。
- 施工するに際し、コンクリートの練上がり温度が5~35℃の範囲でお使いください。
- 速硬コンクリートの場合は10~30℃の範囲でお使いになる事をお薦めします。
- 練り混ぜは、傾胴式ミキサ等の機械式ミキサを用いてください。
- 速硬材を使用した速硬コンクリートの打設6時間は表面への散水は避け、養生マットでの養生としてください。
- フレッシュコンクリートの空気量を測定する場合は、骨材修正係数を0.5%とし、圧力式エアメーターから読み取った値から0.5%引いた数値を空気量としてください。

⚠ 取扱い注意事項



- エムコンは、ポルトランドセメントを結合材とした既調合コンクリートですので、粉塵がたち易く、水に濡れると強アルカリ性を示します。取扱いに際しては目や肌に触れたり、吸引しないように、保護メガネ、ゴム手袋、防塵マスク等の保護具をご着用ください。万一、目に入ったり、吸引した場合は直ちに大量の水で洗浄等の応急処置を施し、専門医の診察を受けてください。肌に触れた場合も速やかに水で洗浄し、それでも異常があれば専門医の診察を受けてください。
- 廃棄に際しては、定められた法令に従ってください。

(製造元)

 **陽光物産株式会社**

〒721-0956 広島県福山市箕沖町105番7 ☎084-954-1751
URL <http://www.yokobussan.co.jp>

(販売元)

 **太平洋マテリアル株式会社**

〒114-0014 東京都北区田端6-1-1 田端ASUKAタワー15階
☎03-5832-5218
URL <http://www.taiheiyo-m.co.jp>