

耐アルカリ性ガラス繊維ネット

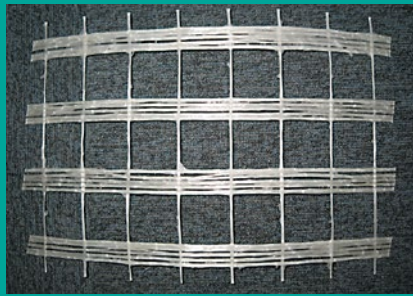
ハイパーネット70L

ハイパーネット70Lは、格子間隔をハイパーネット60より広げた製品です。

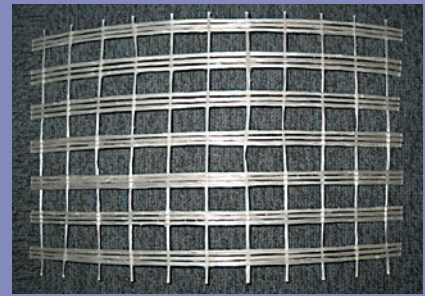
ハイパーネット70Lと60の比較

外 観

ハイパーネット70L



ハイパーネット60(標準品)



格子間隔: 芯々 (mm)

55 (縦) × 40 (横)

30 (縦) × 30 (横)

格子間隔: 内々 (mm)

37 (縦) × 37 (横)

18 (縦) × 28 (横)

幅 (cm)

21

21

引張強さ (N/幅)

15,000以上

15,000以上

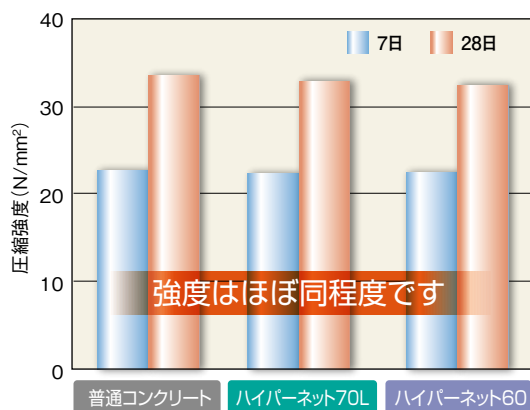
公称重量 (g/m)

300

330

コンクリートの物性の確認

ハイパーネット60・70Lを伏せ込んだコンクリートの圧縮強度は、使用していないのものと同程度です。



コンクリートの圧縮強度



ハイパーネット70Lと60を取り付けた壁にコンクリートを打設し、コア抜きを行った。



ハイパーネット70Lと60の充填性に違いはみられません。

標準の取付け数量、取付け位置、設置方法は、従来のハイパーネット60と同様でありますので、カタログや技術資料、施工要領書で確認の上、施工していただくようお願いいたします。

・ ハイパーネット70Lの取付け数量 「ハイパーネット60カタログ」 P4

・ 取付け間隔 標準50cm間隔

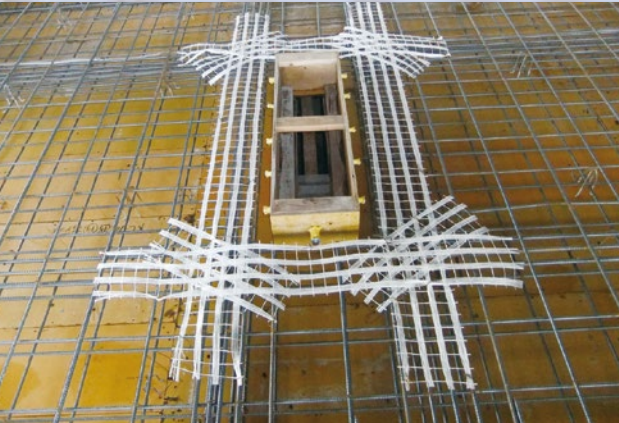
・ 設置方法 「ハイパーネット60カタログ」 P5~6



L型擁壁のひび割れ抑制



スラブ柱周りひび割れ補強



スラブ開口部ひび割れ補強



橋脚耐震補強増し厚ひび割れ補強

⚠ 安全上の注意事項

- 廃棄する場合は、産業廃棄物として専門処理業者に廃棄をご依頼ください。
- 安全上のデータや取扱い上の詳細は、安全データシート(SDS)をご参照ください。
- 取扱い時には、保護具(メガネ・ゴム手袋・マスク等)を着用してください。
- 皮膚付着時、炎症が起きた場合は医師の診断を受けてください。
- 誤って眼に入った場合は、直ちに清水で充分洗浄した後、医師の治療を受けてください。

⚠ 保管上の注意事項

- 直射日光の当たる場所を避け、10～30℃の室内で保管してください。
- 湿気、水濡れに注意して、乾燥状態で保管してください。

太平洋マテリアル株式会社

〒114-0014 東京都北区田端6-1-1 田端ASUKAタワー15階

☎ 03-5832-5218 Fax.03-5832-5254

URL <https://www.taiheiyo-m.co.jp>

営業本部 混和材営業部

北海道営業部	〒060-0004	北海道札幌市中央区北4条西5-1-3 日本生命北門館ビル	☎ 011-221-5855
東北支店	〒980-0804	宮城県仙台市青葉区大町1-1-1 大同生命仙台青葉ビル	☎ 022-221-4511
東京支社	〒114-0014	東京都北区田端6-1-1 田端ASUKAタワー16階	☎ 03-5832-5243
関東営業部	〒370-0849	群馬県高崎市八島町58-1 ウエスト・ワンビル5階	☎ 027-329-5970
中部支店	〒453-0801	愛知県名古屋市中村区太閤3-1-18 名古屋KSビル	☎ 052-452-7141
関西支店	〒532-0011	大阪府大阪市淀川区西中島4-3-2 類ビル	☎ 06-7668-6001
広島営業部	〒732-0828	広島県広島市南区京橋町1-23 大樹生命広島駅前ビル	☎ 082-261-7191
高松営業部	〒760-0050	香川県高松市亀井町7-15 セントラルビル	☎ 087-833-5758
九州支店	〒810-0001	福岡県福岡市中央区天神4-2-31 第2サンビル	☎ 092-781-5331
海外営業部	〒114-0014	東京都北区田端6-1-1 田端ASUKAタワー15階	☎ 03-5832-5226